

АРХИТЕКТУРНО-ДИЗАЙНЕРСКАЯ КОНЦЕПЦИЯ ПРОЕКТА



**БИБЛИОТЕКИ
НОВОГО ТИПА**



проектная группа Кировского регионального отделения СОЮЗ ДИЗАЙНЕРОВ РОССИИ / © 2019.



**ФИЛИППОВСКАЯ
БИБЛИОТЕКА
ИМ. В.А. КАРАВАЕВА**

ФИЛИППОВСКАЯ БИБЛИОТЕКА им. В.А. КАРАВАЕВА

Задача проекта модельной библиотеки в селе Филиппово Кирово-Чепецкого района Кировской области — создание творческого пространства для взрослых, молодежи и детей, отвечающего современным требованиям. Многофункциональная среда библиотеки — это особая территория для получения информации и знаний, дискуссий и освоения навыков, своеобразный творческий кластер.

Помещение библиотеки позволяет разделить его на следующие функциональные зоны:

- многофункциональный холл: мини-музей В.Караваяева, событийная площадка, закрытый библиотечный фонд.
- детский зал.
- взрослый многофункциональный зал, библиотечный фонд.
- зона для читающих семей.
- читальный зал с открытым фондом (мобильная зона).
- рабочая зона библиотекаря; доступ к электронным ресурсам.

Многофункциональный холл — помещение, которое встречает читателей. Он одновременно является событийной площадкой и многофункциональным местом. Событийная площадка может использоваться в разнообразных режимах трансформации пространства. В обычное время эта зона является продолжением читального зала. В этой зоне находятся модульные мобильные стеллажи-скамьи, которые сдвигаются в разнообразные модули во время мероприятий. Зона компактного хранения фонда закрывается и находится в непосредственной близости от мест для чтения и зоны тишины, оборудованной двухуровневым подиумом с сиденьями-подушками. Событийная площадка является собой двухуровневый подиум с местами для хранения оборудования и складных стульев. Сцена оборудована ширмой и телевизором, здесь могут проходить кинопоказы, спектакли, конференции на 25 человек. Также здесь могут проводиться тренинги, лекции и мастер-классы за столами.

В многофункциональном холле расположен мини-музей В. Караваяева, известного земляка, мультипликатора. Здесь можно заниматься созданием мультфильмов с анимационной мини-студией.

Цветовое решение интерьера выполнено в фирменном цветовом сочетании пастельных цветов, что ассоциируется с местной природой. Использование озеленения в интерьере поддерживает лесную тематику. Детская зона выделена мягким покрытием и небольшим эргономичным оборудованием. Здесь есть зона для игр, мягкие пуфы для чтения, места для работы за столом.

Читальный зал многофункциональный и занимает практически всю площадь помещения. Места для чтения, в виде двухуровневого подиума с подушками, и библиотечный фонд расположены вдоль стены. Такое расположение позволяет максимально уединить читателя. В центре зала располагаются модульные мобильные стеллажи-скамьи для разделения тематического фонда.

В конце зала имеется зона для читающих семей, оборудованная стеллажами, рабочими столами и зоной работы за компьютером. При необходимости эту зону можно трансформировать в сцену с экраном, где можно проводить семейные кинопоказы, тематические мероприятия. Вдоль окон расположена тихая зона оборудованная подиумом-подоконником, уединенными письменными столами для чтения, занятий, выполнения домашних заданий. Здесь же расположен интерактивный столик «Уникум».

Рабочее место библиотекаря находится на входе в зал, имеет оборудование для хранения ценных предметов, личных вещей, картотек.

СОДЕРЖАНИЕ

Описание проекта	стр.1
Визуализация интерьера	стр.2 - 9
Обмерочный план	стр.10
План размещения оборудования и мебели в помещении библиотеки.....	стр.11
Экспликация мебели и оборудования.....	стр.12
План зонирования помещений	стр.13
План размещения оборудования по зонам.....	стр.14
Варианты функциональной трансформации помещений и оборудования.....	стр.15
Варианты функциональной трансформации помещений и оборудования.....	стр.16
План пола.....	стр.17
План потолка	стр.18
План расстановки электрооборудования.....	стр.19
Проект мебели и оборудования изготавливаемых на заказ.....	стр.20- 27
Колеровочная карта интерьерных решений.....	стр.28
Графические элементы навигации	стр.29

1. Данный проект является предварительным руководством к реализации декорирования помещения с указанием общих габаритных видимых размеров элементов.

2. Данный проект не является ни инженерным, ни конструктивным. Все инженерные, конструктивные и другие разделы рабочих проектов разрабатываются сторонними лицензированными организациями на основании проекта.

3. Данный проект был разработан на основе планов выданных заказчиком и фотофиксации. В данном проекте не учтена фактическая кривизна стен, вызванная конструктивными особенностями пристроительстве и эксплуатации помещения и не учтены уклоны полов, потолков, стен и других конструктивных элементов. Обследования конструкций стен, пола, потолка и конструктивных элементов не проводились. Трехмерная модель пространства была основана на обмерах, приведенных к четкой геометрии по минимальному размеру и на основании результатов фотофиксации.

4. Размеры, указанные в проекте необходимо уточнить по месту.

5. Видовые 3D изображения помещений носят общий эскизный характер и могут отличаться от конечной чертежной документации, входящей в данный проект. Видовые изображения не являются руководством к реализации проекта, а служат только для дополнительного визуального восприятия его идей. Передача цвета, текстуры, фактуры, прозрачности, светотени, зеркальности, сглаженности, бликов, рефлексов ограничена возможностями программного обеспечения и полиграфического оборудования, поэтому может не соответствовать реальным цветам, текстурам, фактурам, прозраčnostям, светотеням, сглаженности, бликам и рефлексам, видимыми человеческим глазом.



Оборудование для комфортного чтения, хранения закрытого библиотечного фонда.





Событийная площадка может использоваться в разнообразных режимах трансформации пространства.
Музейная зона в холле.





Многофункциональное мобильное оборудование расширяет диапазон использования.





Двухуровневый подиум с подушками, и закрытый библиотечный фонд, для комфорта расположены вдоль стены.





Компьютеры и мультимедийные средства позволяют интересно и полезно проводить досуг всей семьей.





Тихая зона оборудована уютным подиумом-подоконником, уединёнными письменными столами для чтения.





Для детей специальная эргономическая мебель для игр, чтения, творческого развития.

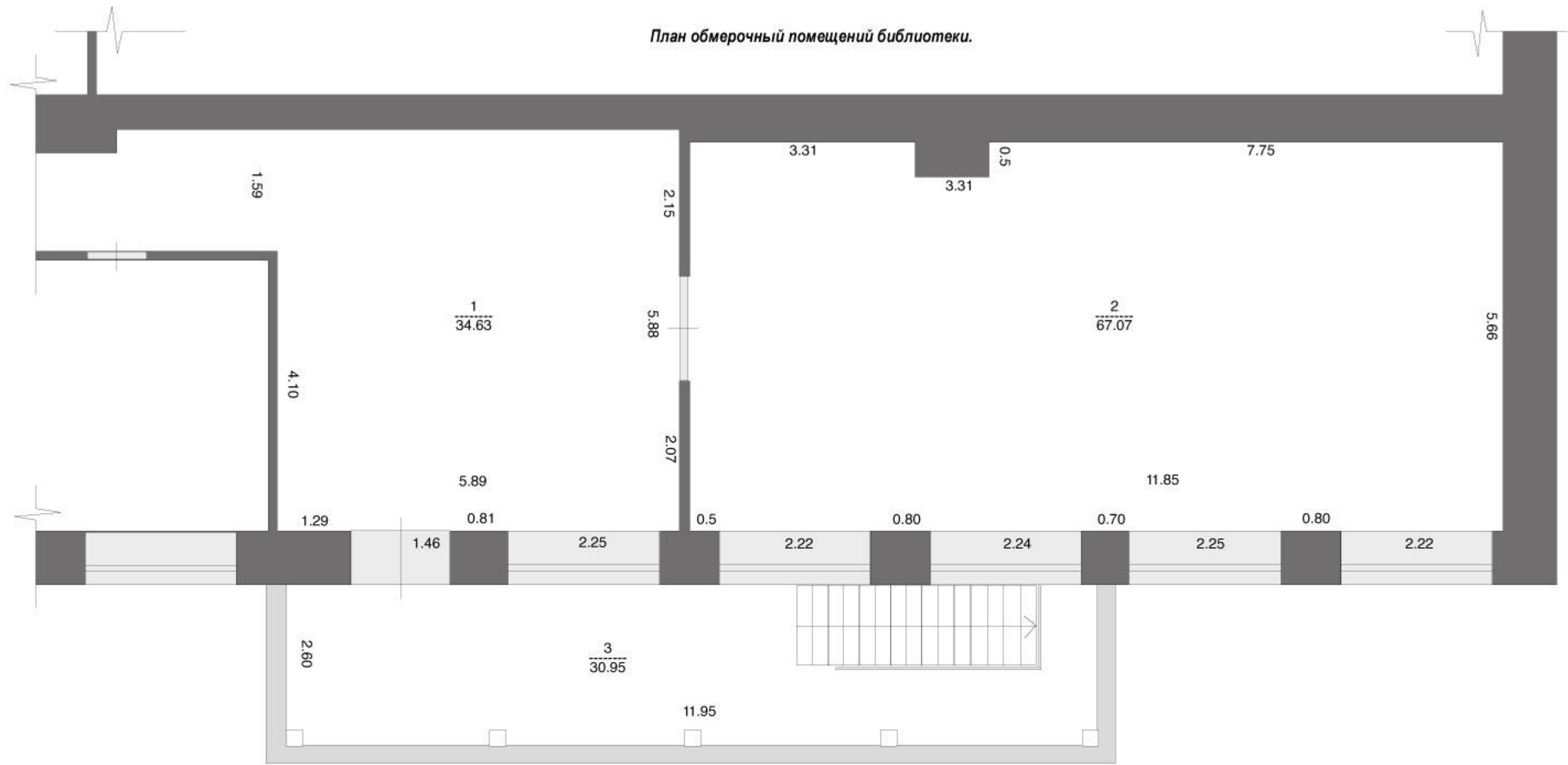




Рабочая зона библиотекаря с развёрнутым функционалом.



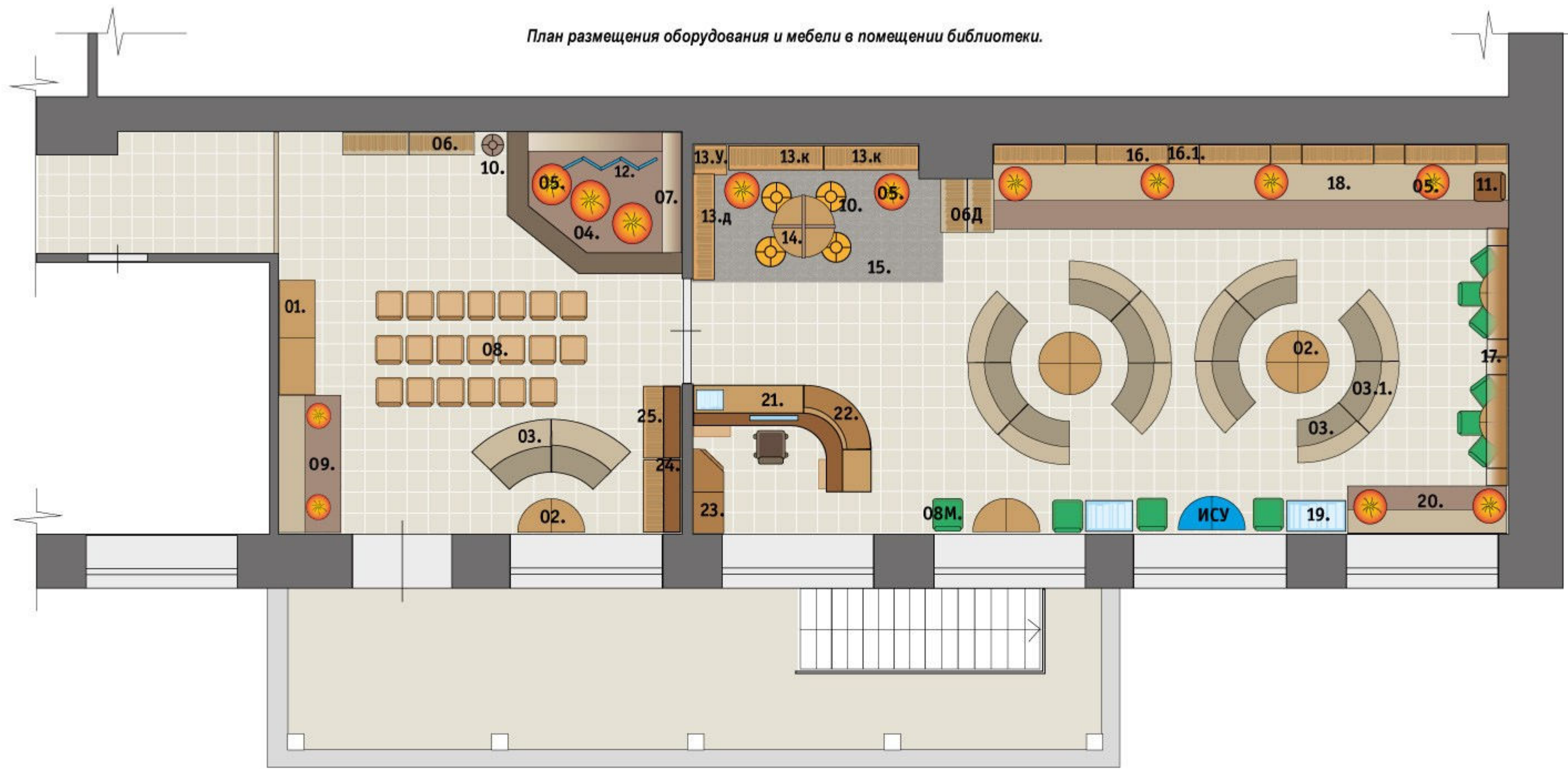
План обмерочный помещений библиотеки.



Инв. № подл	Подпись и дата	Взам инв. №

Изм.	Кол.	Лист	Недок	Подпись	Дата	Дизайн-проект библиотеки в с. Филиппово Кировской обл.	Стадия	Лист	Листов
Исполнитель		Поздняков А.В.					Обмерочный план М 1:50	ДП	10
Проверил		Николаев А.Л.							

План размещения оборудования и мебели в помещении библиотеки.



Инд. № подл.	Подпись и дата	Взам инв. №

Изм.	Кол.	Лист	№ док	Подпись	Дата	Дизайн-проект библиотеки в с. Филиппово Кировской обл. План размещения оборудования. М 1:50	Стадия	Лист	Листов
Исполнитель		Поздняков А.В.					ДП		11
Проверил		Николаев А.Л.							

Экспликация оборудования

I.	Многофункциональный холл. Событийная площадка. Зона отдыха:
01.	Шкаф хозяйственный с замком (гардеробный)
02.	Мобильный модульный столик
03.	Мобильные скамейки-трансформеры с книжными стеллажами (03. - высокий; 03.1 - низкий)
04.	Подиум-сцена для мероприятий (в боковинах – запирающиеся хранение стульев).
05.	Кресла-мешки (вид и артикул по наличию у выбранного продавца)
06.	Напольный стеллаж-выставочный со стеклом и замком
07.	Стеллаж для сцены
08.	Складные стулья «Терье»
09.	Трансформируемый двухуровневый подиум (с запирающимися дверками).
10.	Напольная вешалка
12.	Складная ширма с тематическим рисунком (4 модуля)
II.	Зона - детский зал:
13.К	Стеллаж для детской зоны короткий
13.Д	Стеллаж для детской зоны длинный
13У.	Стеллаж для детской зоны угловой
14.	Стол-модули для детской зоны
10.	Детские стулья «Юлес»
05.	Кресла-мешки (вид и артикул по наличию у выбранного продавца)
15.	Ковровое покрытие.
III.	Зона - Взрослый зал:
16.	Стеллаж для книг с антресолями (для подиума)
16.1.	Узкий стеллаж для книг (для подиума)
17.	Стеллаж для читающих семей П-образный с антресолями
18.	Трансформируемый двухуровневый подиум (с запирающимися дверками)
05.	Пуф-подушка (вид и артикул по наличию у выбранного продавца)
11.	Складной стул-лестница
IV.	Зона - Читальный зал:
02.	Мобильный модульный стол
03.	Мобильные скамейки-трансформеры с книжными стеллажами (03. - высокий; 03.1 - низкий)
19.	Полка-горка для книжных выставок
20.	Трансформируемый двухуровневый подиум (с запирающимися дверками).
ИСУ	Информационный столик «Уником»
8М	Мягкий стул «Самба»
V.	Зона - Рабочее место библиотекаря:
21.	Рабочее место библиотекаря, стол для выдачи книг (21.1. - тумбы)
21М	Мягкий офисный стул «Лонгфьелль»
22.	Горка для периодики
23.	Шкаф для хранения оборудования, документов, личных вещей и пр.
VII.	Мини-музей В. Каравеева
24.	Шкаф для документов комбинированный с замком
25.	Витрина закрывающаяся для выкладки экспонатов музея

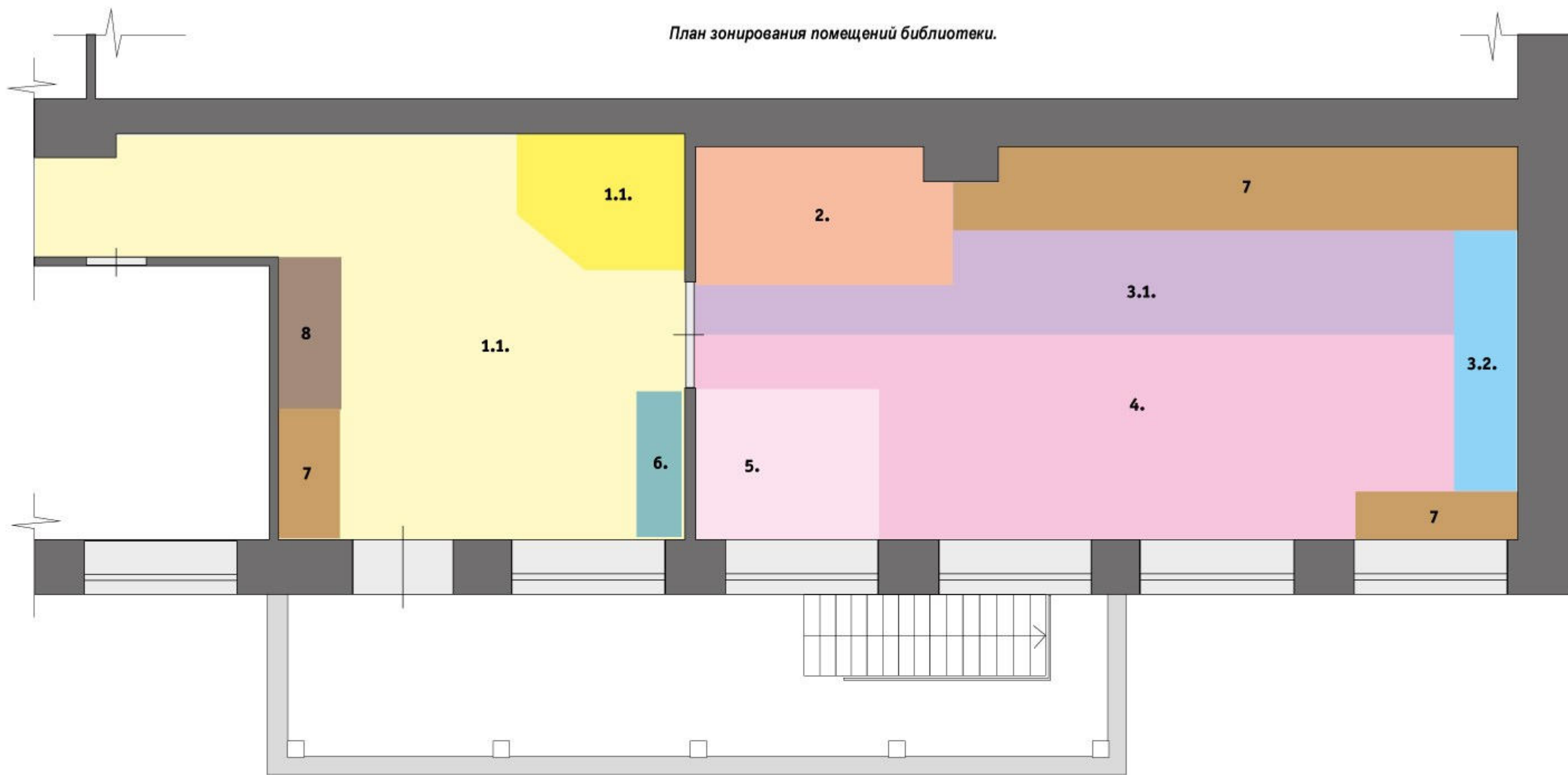
План размещения оборудования и мебели в помещении библиотеки.



Инд. № подл. Подпись и дата Взам инв. №

Изм.	Кол.	Лист	№ док	Подпись	Дата	Дизайн-проект библиотеки в с. Филиппово Кировской обл. Экспликация мебели и оборудования.	Стадия	Лист	Листов
Исполнитель		Поздняков А.В.					ДП	12	
Проверил		Николаев А.Л.							

План зонирования помещений библиотеки.



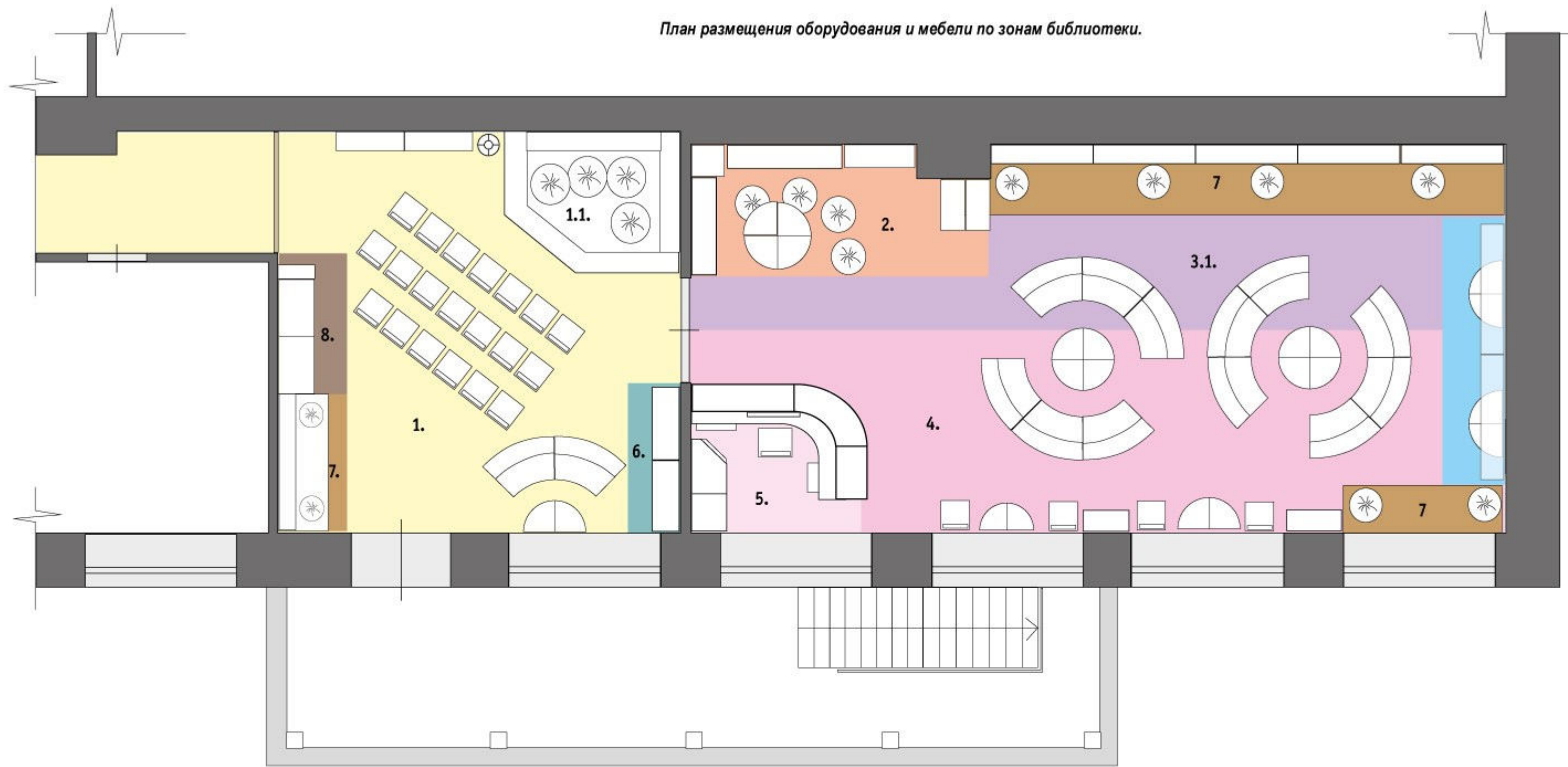
Экспликация плана зонирования помещений

1.	Многофункциональный холл. Событийная площадка.
1.1.	Подиум-сцена для мероприятий.
2.	Детский зал.
3.1.	Взрослый многофункциональный зал. Закрытый библиотечный фонд.
3.2.	Зона для читающих семей.
4.	Читальный зал с открытым фондом. Мобильная зона.
5.	Рабочая зона библиотекаря. Доступ к электронным ресурсам.
6.	Мини-музей В. Караваева.
7.	Мобильный двухуровневый подиум.
8.	Служебное оборудование.

Инва. № подл. Подпись и дата. Взам инв. №

Изм.	Кол.	Лист	Недок	Подпись	Дата	Дизайн-проект библиотеки в с. Филиппово Кировской обл.	Стадия	Лист	Листов
Исполнитель		Поздняков А.В.					План зонирования помещений М 1:50	ДП	13
Проверил		Николаев А.Л.							

План размещения оборудования и мебели по зонам библиотеки.



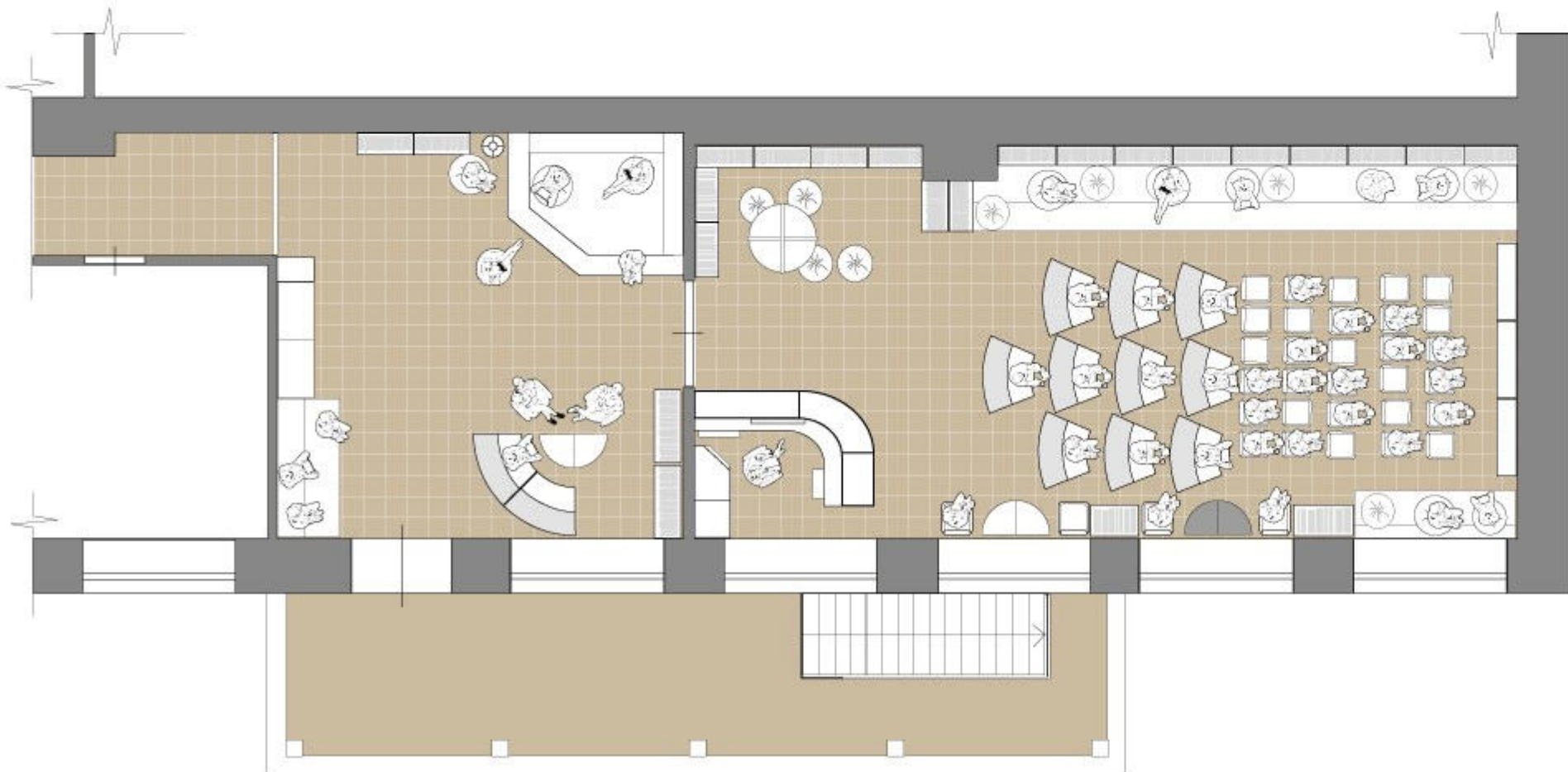
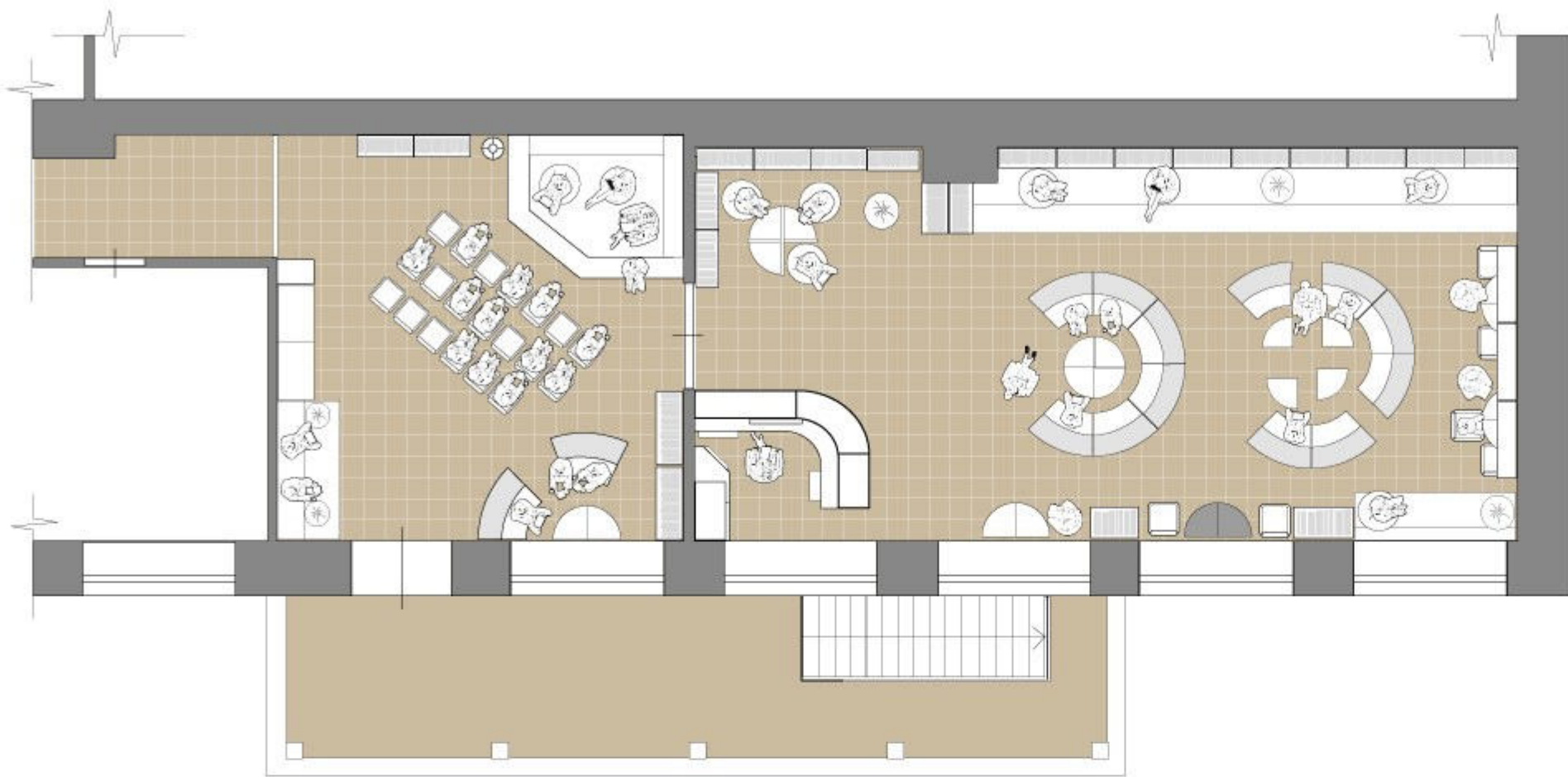
Экспликация плана зонирования помещений

1.	Многофункциональный холл. Событийная площадка.
1.1.	Подиум-сцена для мероприятий.
2.	Детский зал.
3.1.	Взрослый многофункциональный зал. Закрытый библиотечный фонд.
3.2.	Зона для читающих семей.
4.	Читальный зал с открытым фондом. Мобильная зона.
5.	Рабочая зона библиотекаря. Доступ к электронным ресурсам.
6.	Мини-музей В. Караваева.
7.	Мобильный двухуровневый подиум.
8.	Служебное оборудование.

Инд. № подл.	
Подпись и дата	
Взам инв. №	

Изм.	Кол.	Лист	№ док.	Подпись	Дата	Дизайн-проект библиотеки в с. Филиппово Кировской обл.	Стадия	Лист	Листов
Исполнитель							ДП	14	
Проверил						План размещения оборудования по зонам. М 1:50			

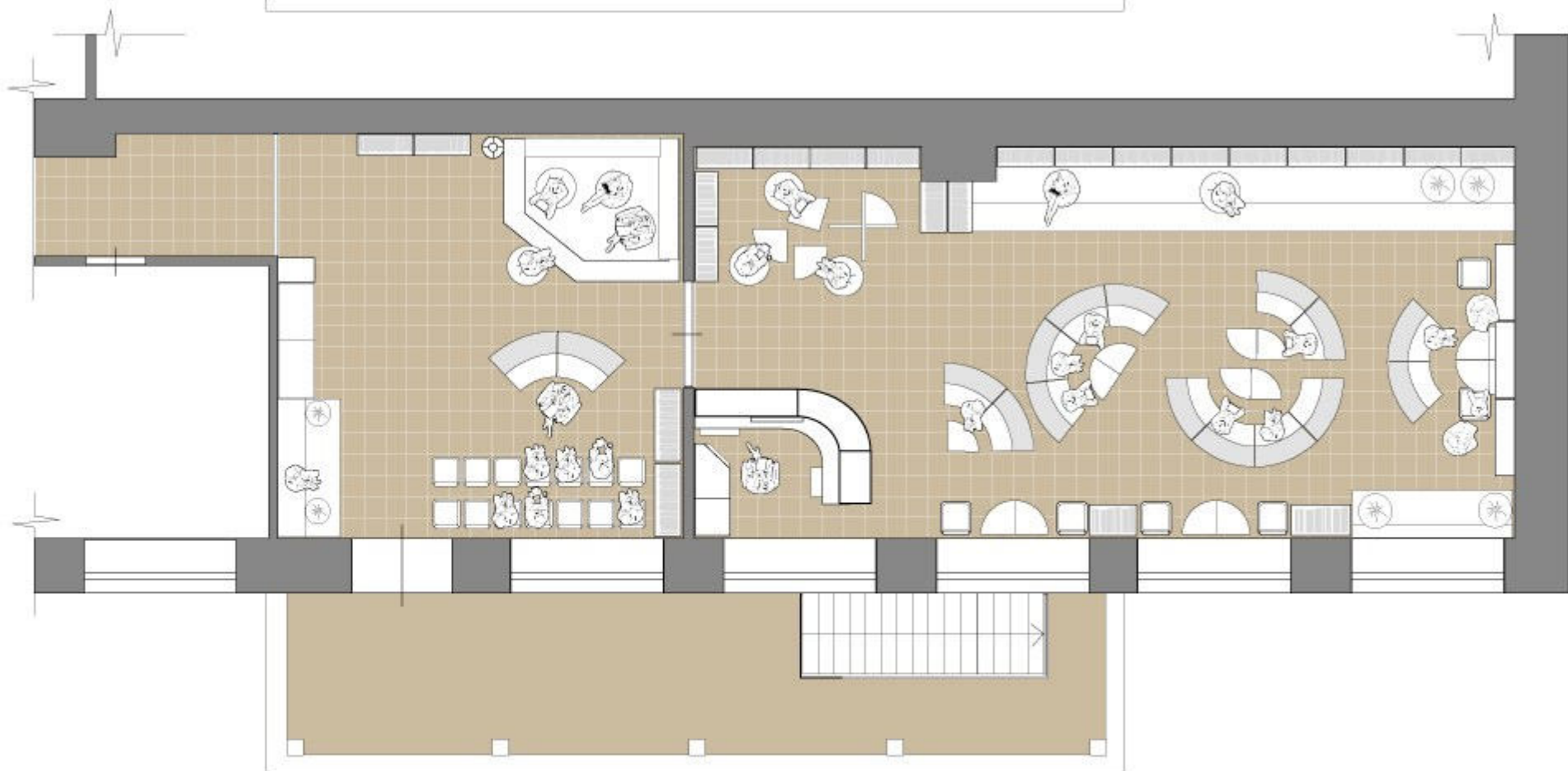
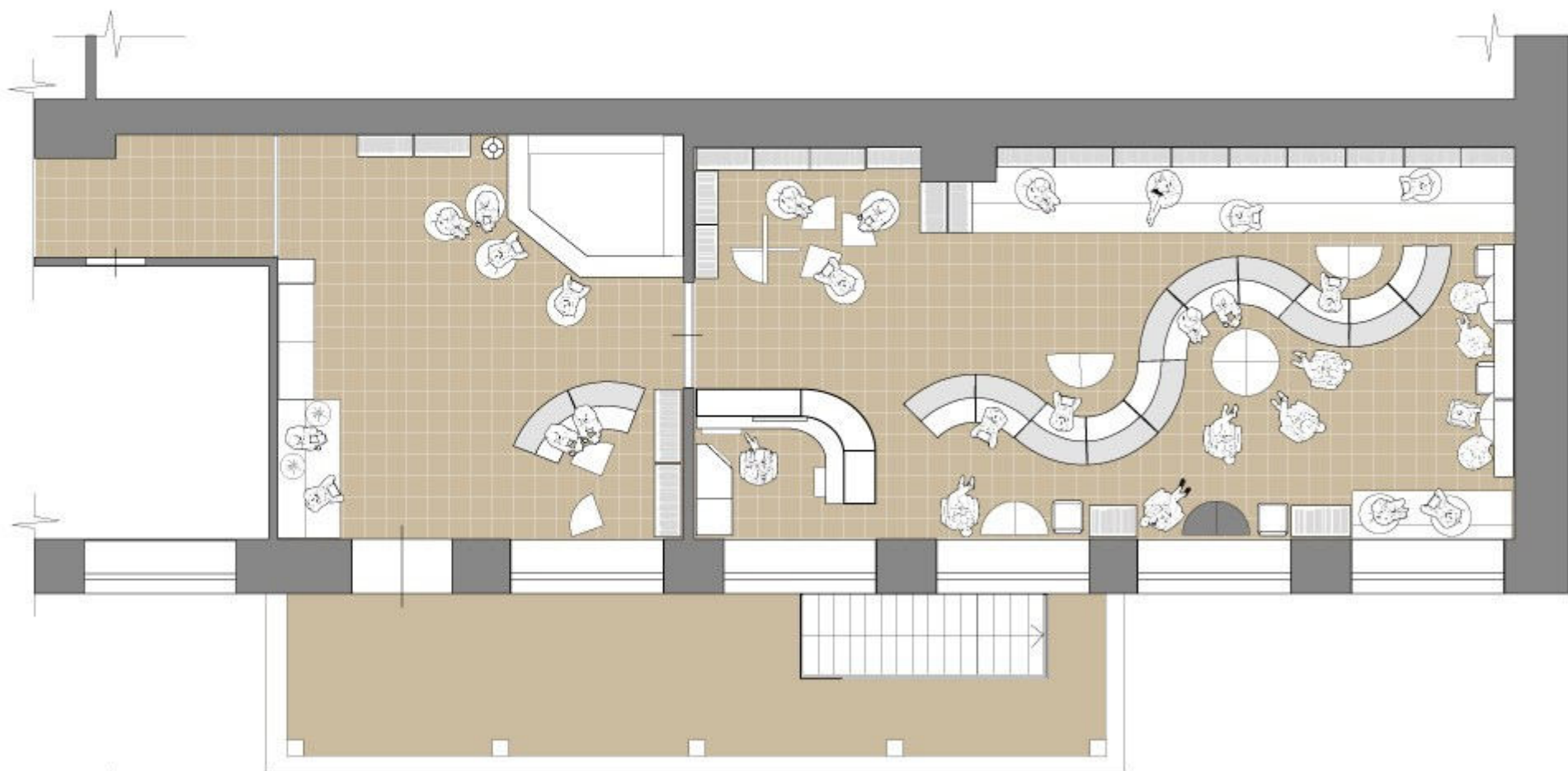
Варианты функциональной трансформации помещений и мобильность оборудования для различных ситуаций.



Инд. № подл.	
Подпись и дата	
Взам инв. №	

Изм.	Кол.	Лист	№ док.	Подпись	Дата	Дизайн-проект библиотеки в с. Филиппово Кировской обл. Варианты функциональной трансформации помещений и оборудования.	Стадия	Лист	Листов
Исполнитель		Поздняков А.В.					ДП		15
Проверил		Николаев А.Л.							

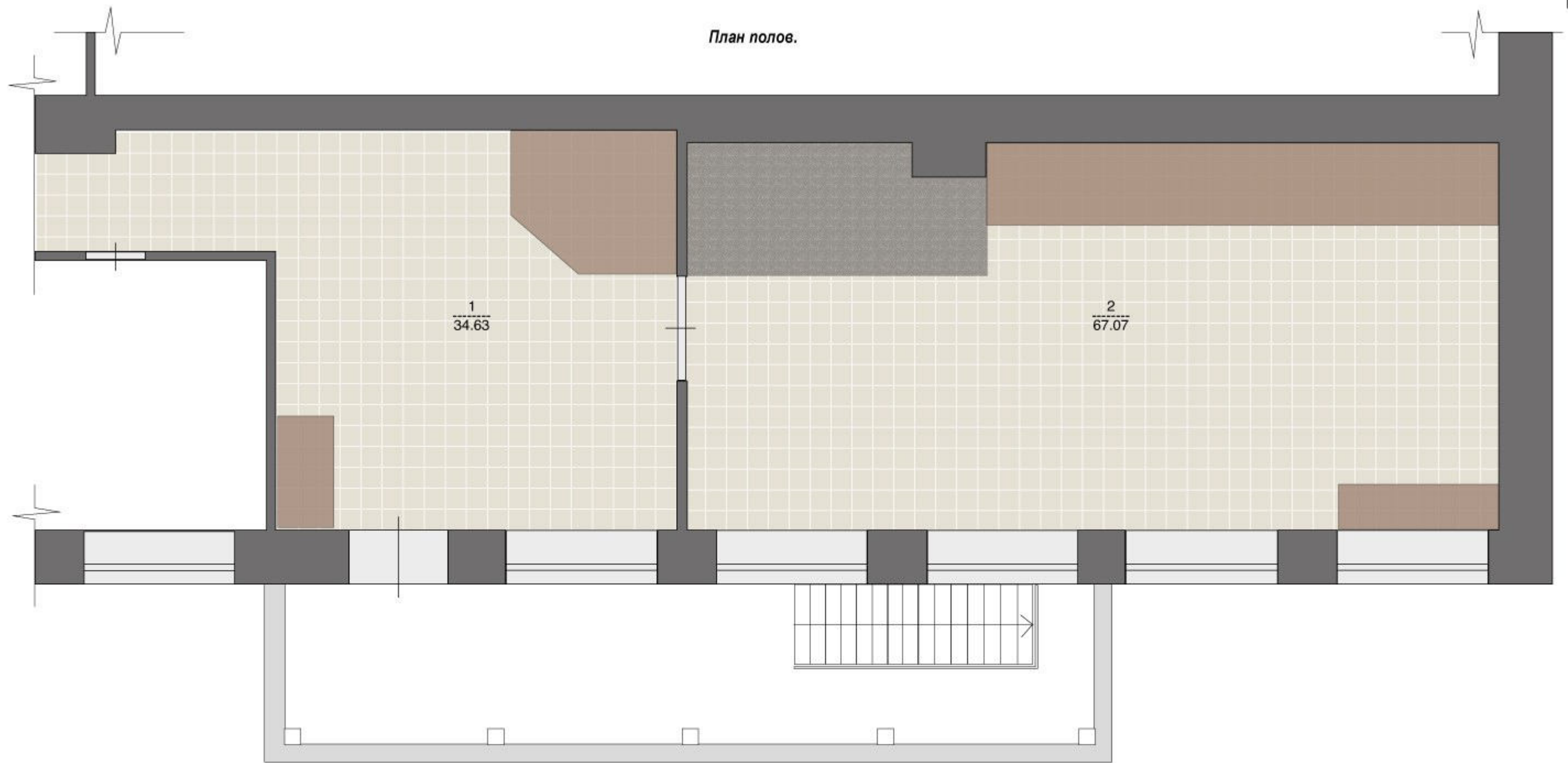
Варианты функциональной трансформации помещений и мобильность оборудования для различных ситуаций.



Ив. № подл
Подпись и дата
Взам инв. №

Изм.	Кол.	Лист	№ док	Подпись	Дата	Дизайн-проект библиотеки в с. Филиппово Кировской обл. Варианты функциональной трансформации помещений и оборудования.	Стадия	Лист	Листов
Исполнитель		Поздняков А.В.					ДП		16
Проверил		Николаев А.Л.							

План полов.



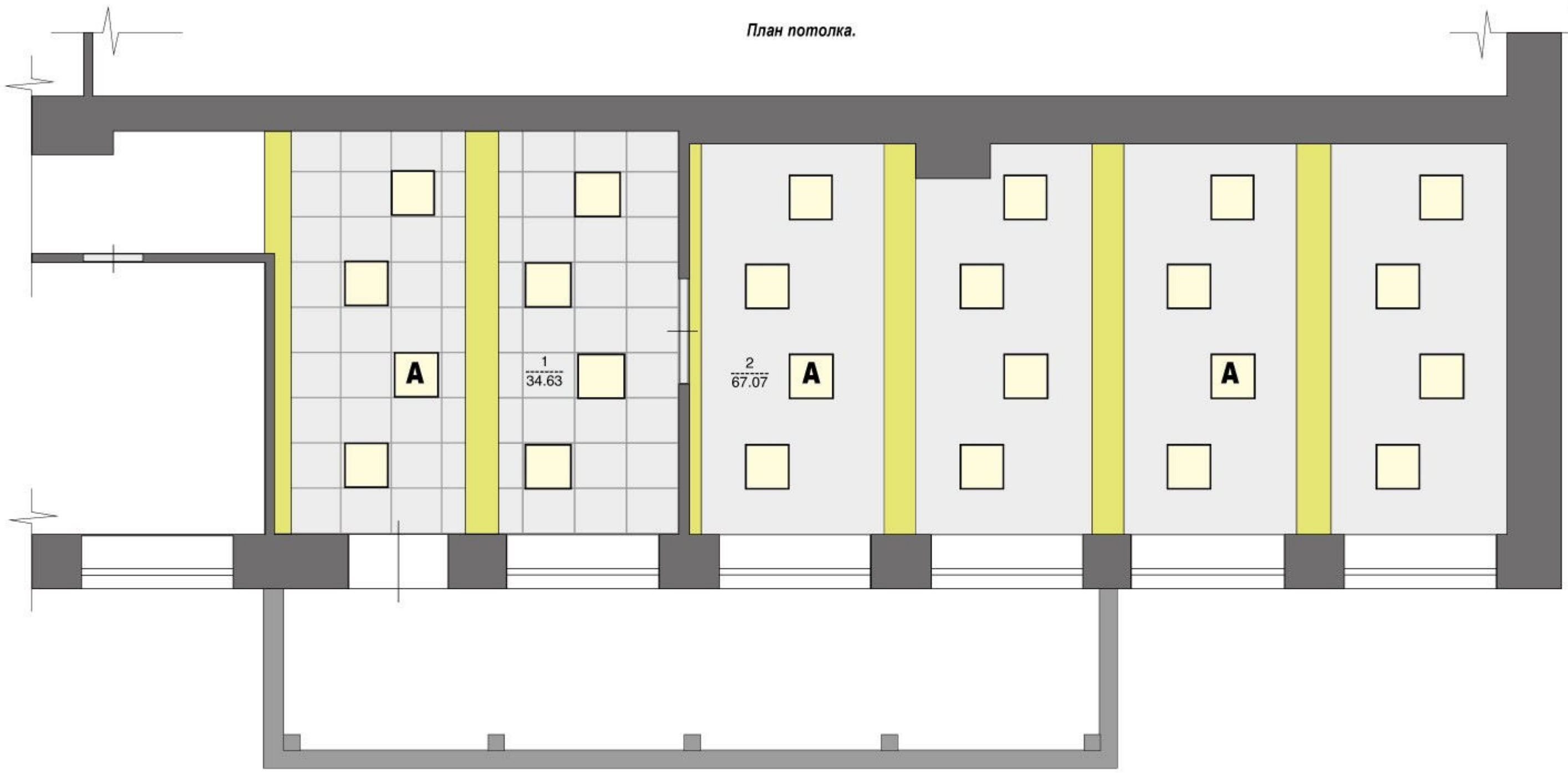
Спецификация напольных покрытий

	С м ²
Плитка керамогранит	67.70
Напольное покрытие ковровин	7.60
Подиум (покрытие ковровин)	16.57

Инд. № подл.	Взам инв. №
Подпись и дата	

Изм.	Кол.	Лист	№ док.	Подпись	Дата	Дизайн-проект библиотеки в с. Филиппово Кировской обл.	Стадия	Лист	Листов
Исполнитель							План пола М 1:50	ДП	17
Проверил									

План потолка.



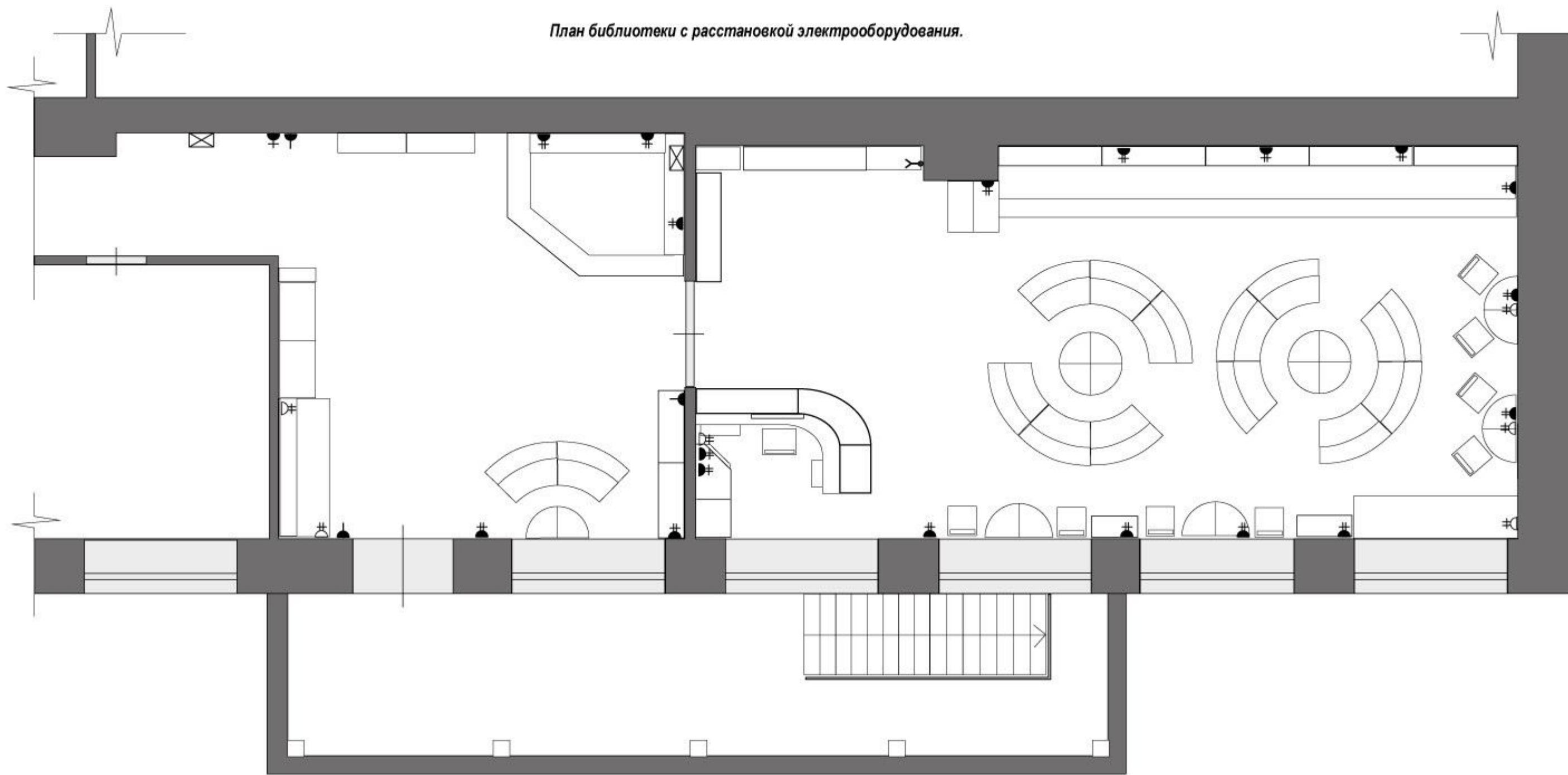
Условные обозначения.

	Потолок многоуровневый из ГКЛ (цвет белый) - верхн.уровень.
	Потолок многоуровневый из ГКЛ (цвет серно-желтый) - нижн.уровень.
	Светильник встроенный светодиодный, матовое стекло.
A	Аварийное освещение.

Взам инв .№
Подпись и дата
Инв. № подл

Изм.	Кол.	Лист	Недок	Подпись	Дата	Дизайн-проект библиотеки в с. Филиппово Кировской обл.	Стадия	Лист	Листов
							ДП	18	
Исполнитель	Поздняков А.В.					План потолка. М 1:50			
Проверил	Николаев А.Л.								

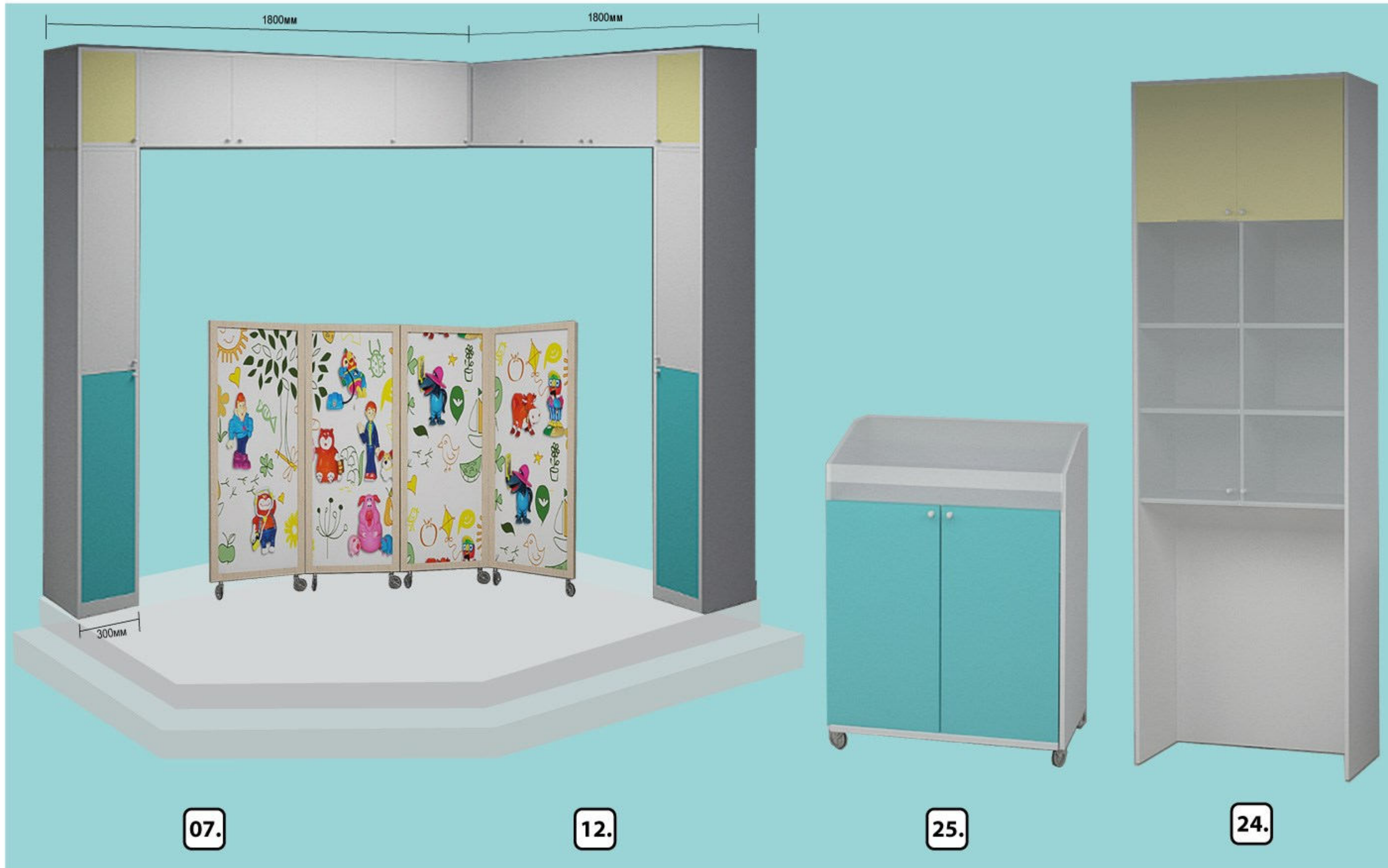
План библиотеки с расстановкой электрооборудования.



Условные обозначения	
	розетка 2/220. H=300
	розетка. H=1100
	вывод кабеля
	эл. щиток
	выключатель 220. H=900

Инв. № подл. Подпись и дата Взам инв. №

Изм.	Кол.	Лист	№ док	Подпись	Дата	Дизайн-проект библиотеки в с. Филиппово Кировской обл. План расстановки электрооборудования. М 1:50	Стадия	Лист	Листов
Исполнитель		Поздняков А.В.					ДП		19
Проверил		Николаев А.Л.							



07.

12.

25.

24.

Спецификация заказной мебели

№ Поз. спец.	Наименование	Размеры (ДхГхВ)
07.	Стеллажи для сцены	1800х1800х2000*
12.	Скл. ширма с тем. рисунком (4 мод)	500х1600
24.	Шкаф для док. комб. с замком	850х400х2300*
25.	Витрина закр. для выкладки эксп.	820х600х900

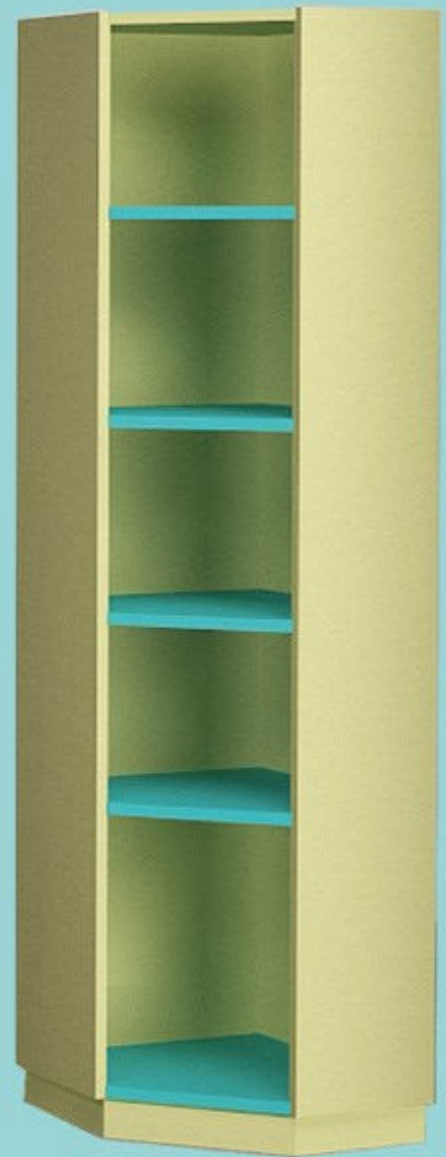
* размеры уточняются по месту производителем мебели

Изм.	Кол.	Лист	№ док	Подпись	Дата	Дизайн-проект библиотеки в с. Филиппово Кировской обл. Проект мебели и оборудования.	Стадия	Лист	Листов
Исполнитель		Поздняков А.В.					ДП		20
Проверил		Николаев А.Л.							

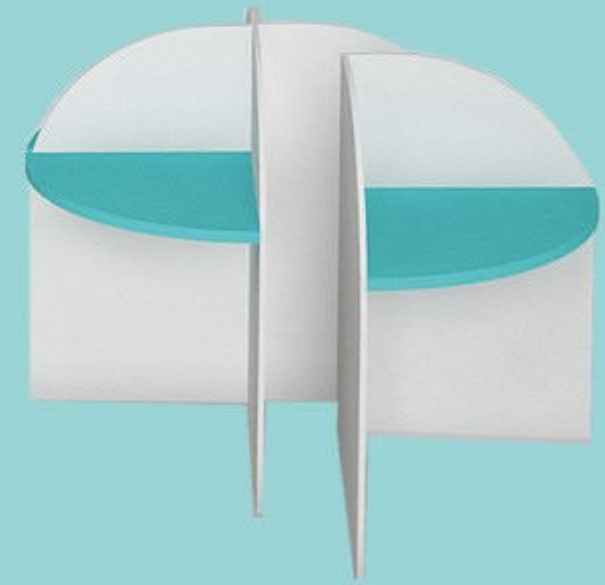
Изм. № подл
Подпись и дата
Взам инв. №



13.



13У.



14.

Спецификация заказной мебели

№ Поз. спец.	Наименование	Размеры (ДхГхВ)
13К.	Стеллаж для детской зоны(короткий)	1200х350х2300*
13Д.	Стеллаж для детской зоны(длинный)	1500х350х2300*
14.	Столы-модули для детской зоны;	500х1600
13У.	Стеллаж для детской зоны угловой	800х900Х2300*

* размеры уточняются по месту производителем мебели

Изм.	Кол.	Лист	Недок	Подпись	Дата	Дизайн-проект библиотеки в с. Филиппово Кировской обл.	Стадия	Лист	Листов
Исполнитель		Поздняков А.В.							
Проверил		Николаев А.П.							

Ивл. № подл. Подпись и дата. Взам инв. №



17.

19.

02.

Спецификация заказной мебели

№ Поз. спец.	Наименование	Размеры (ДхГхВ)
17.	Стеллаж для читающих семей П-образный	1750x350x2300
19.	Полка-горка для книжных выставок	700x400x2300
02.	Модульный мобильный стол	1100x1100x750

1750 - (350x1050x350)

Изм.	Кол.	Лист	Недок	Подпись	Дата	Дизайн-проект библиотеки в с. Филиппово Кировской обл. Проект мебели и оборудования.	Стадия	Лист	Листов
Исполнитель		Поздняков А.В.					ДП	22	
Проверил		Николаев А.Л.							

* размеры уточняются по месту производителем мебели

Изм. № подл.	Подпись и дата	Взам инв. №



01.

06.

16.

16.1.

Спецификация заказной мебели

№ Поз. спец.	Наименование	Размеры (ДхГхВ)
01.	Шкаф хозяйственный с замком (гардеробный)	1000x500x2300*
06.	Стеллаж выставочный для книг (06.д - без стекла)	1000x450x2300*
16.	Стеллаж для книг с антресолью	1200x280x1800*
16.1.	Узкий стеллаж для книг	350x280x1800*

* размеры уточняются по месту производителем мебели

Изм.	Кол.	Лист	№ док	Подпись	Дата	Дизайн-проект библиотеки в с. Филиппово Кировской обл. Проект мебели и оборудования.	Стадия	Лист	Листов
Исполнитель		Поздняков А.В.					ДП	23	
Проверил		Николаев А.Л.							

Изн. № подл. Подпись и дата. Взам. инв. №



03.

03.1.

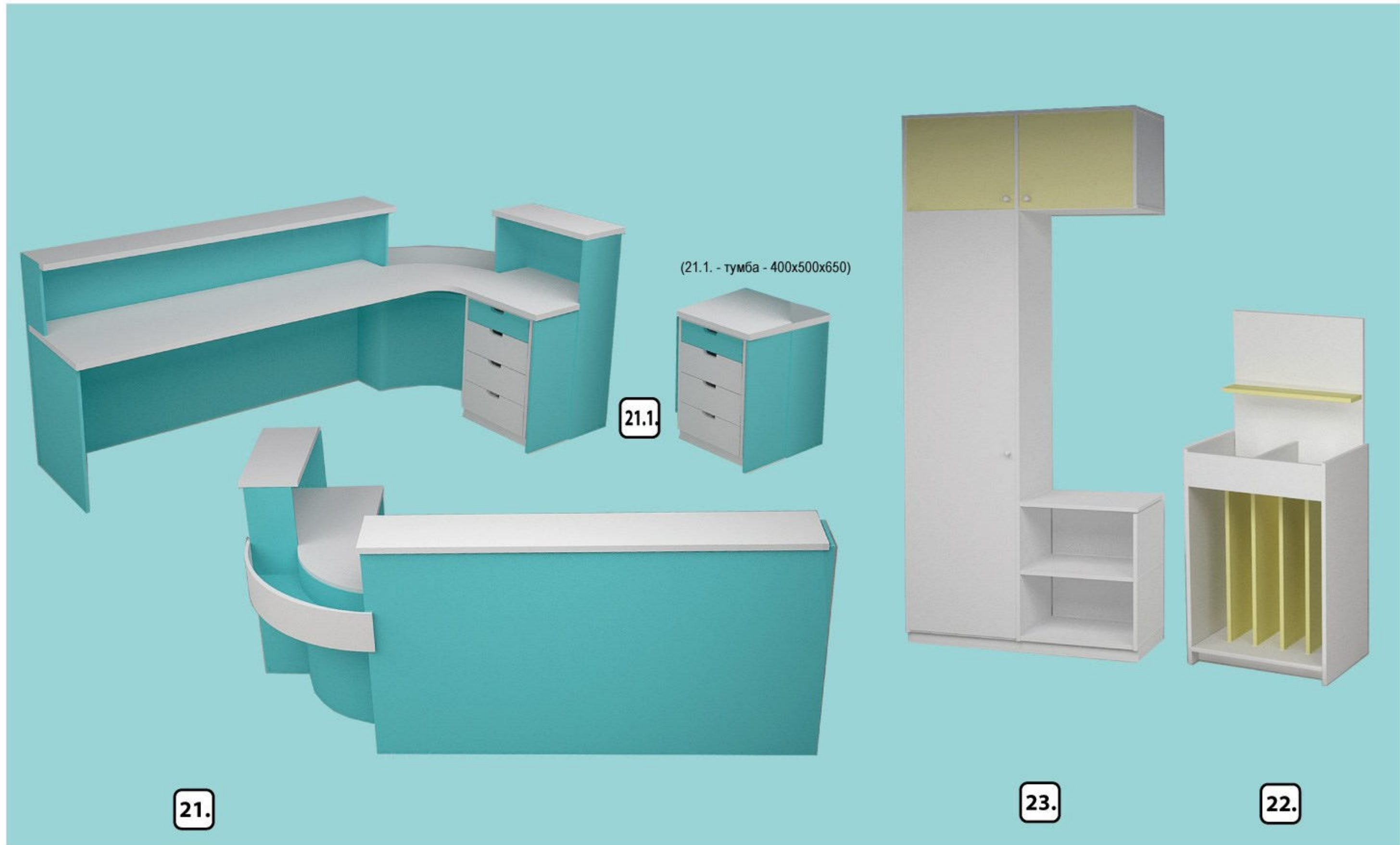
Спецификация заказной мебели

№ Поз. спец.	Наименование	Размеры (ДхГхВ)
03.	Мобил. скамейки-трансф. с книж. стеллажами	1200x230x1800
03.1.	Мобил. скамейки-трансф. с книж. стелл.(низкий)	1200x230x1200
	Модуль сиденья (сиденье и спинка из ППУ с тканевым покрытием)	100x400x400

* размеры уточняются по месту производителем мебели

Изм.	Кол.	Лист	№ док	Подпись	Дата	Дизайн-проект библиотеки в с. Филиппово Кировской обл.	Стадия	Лист	Листов
Исполнитель				Поздняков А.В.					
Проверил				Николаев А.Л.					

Изн. № подл. Подпись и дата. Взам. инв. №



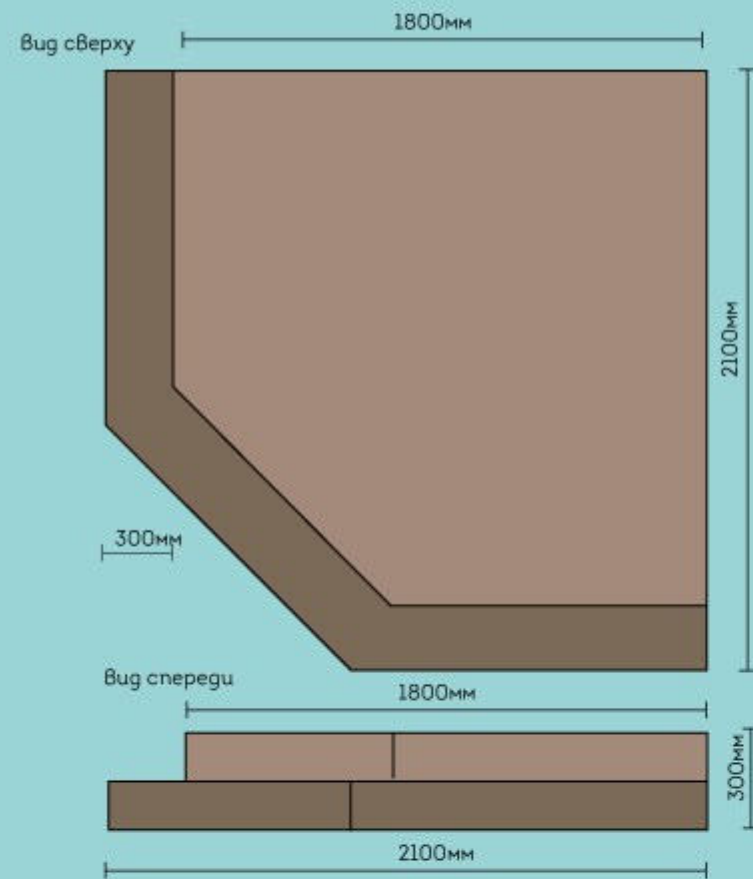
Спецификация заказной мебели

№ Поз. спец.	Наименование	Размеры (ДхГхВ)
21.	Рабочее место библиотекаря, стол для выдачи книг (21.1. - тумбы)	2700x1350x1200
22.	Горка для периодики	900x400x1200
23.	Шкаф для хранения оборудования, документов, личных вещей и пр.	2300x450x1200*
	* размеры уточняются по месту производителем мебели	

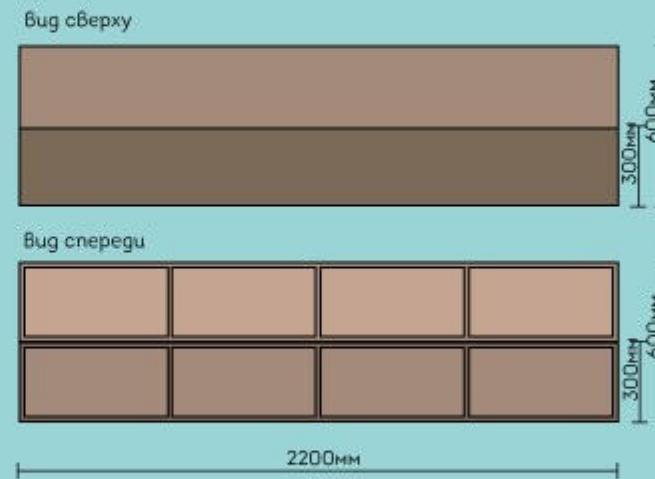
Изм.	Кол.	Лист	Недок	Подпись	Дата	Дизайн-проект библиотеки в с. Филиппово Кировской обл.	Стадия	Лист	Листов
Исполнитель		Поздняков А.В.					Проект мебели и оборудования.	ДП	25
Проверил		Николаев А.Л.							

Изм. № подл. Подпись и дата. Взам. инв. №

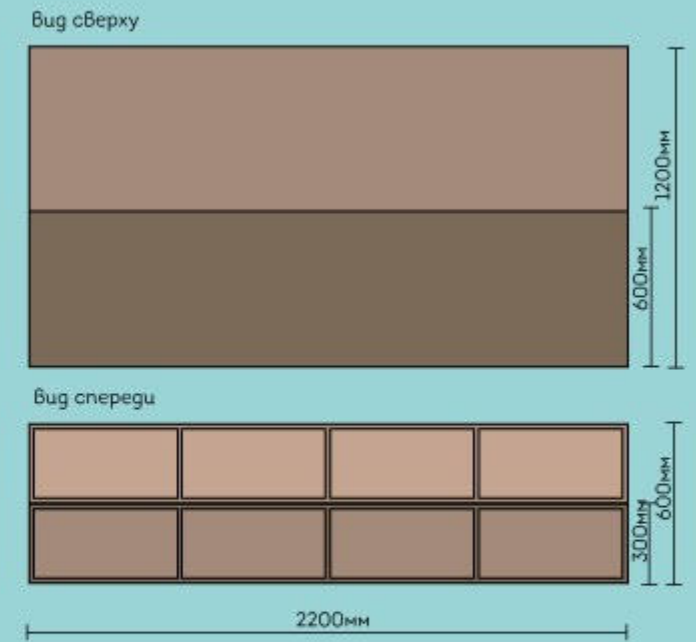
Проект подиумов изготавливаемых на заказ.



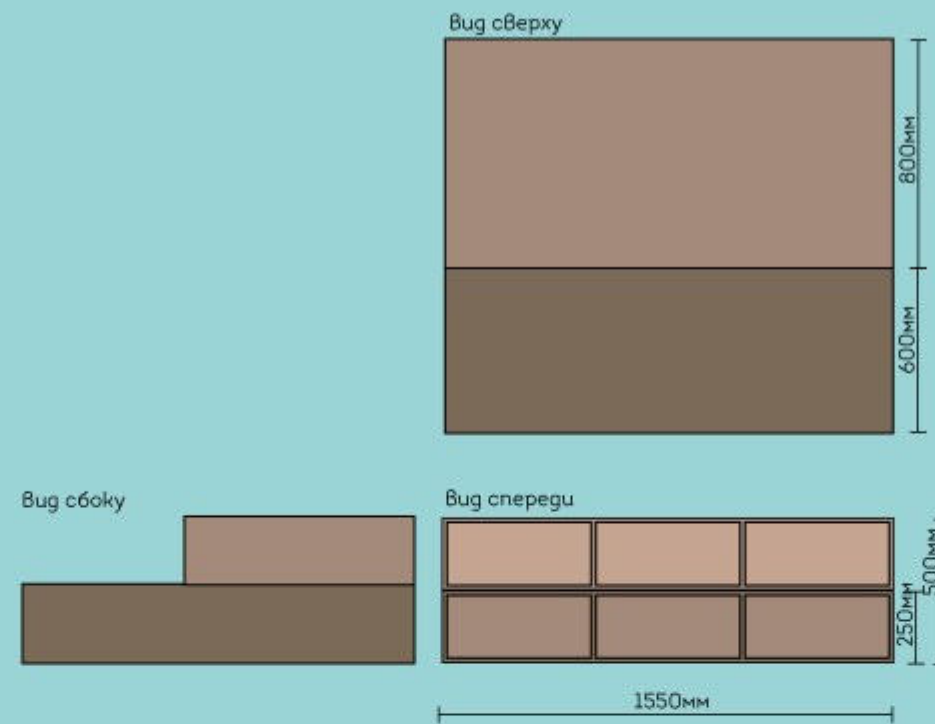
04.



09.



20.



18.

* размеры уточняются по месту производителем мебели

Спецификация заказных подиумов

№ Поз. спец.	Наименование
18.	Трансформируемый двухуровневый подиум
09.	Трансформируемый двухуровневый подиум
20.	Трансформируемый двухуровневый подиум
04.	Подиум-сцена для мероприятий

Изм.	Кол.	Лист	№ док.	Подпись	Дата	Дизайн-проект библиотеки в с. Филиппово Кировской обл. Проект подиумов на заказ.	Стадия	Лист	Листов
Исполнитель			Поздняков А.В.				ДП	26	
Проверил			Николаев А.Л.						

Изм. № подл. Подпись и дата. Взам инв. №

Проект ширмы изготавливаемой на заказ и заказная мебель.



Спецификация заказной мебели

№ Поз. спец.	Наименование	Размеры модуля (ДхГхВ)
01.	Скл. ширма с тем.рис.(4 модуля)	500х1600

Спецификация заказной мебели

№ Поз. спец.	Наименование
08.	Стул складной «Терье»
08М	Стул мягкий «САМБА»
21М.	Мягкий офисный стул «Лонгфьелль»
11.	Складной стул-лестница
10.	Детский стул «Юлес»
05.	Кресла-мешки



08.



10.



08М.



21М.



11.

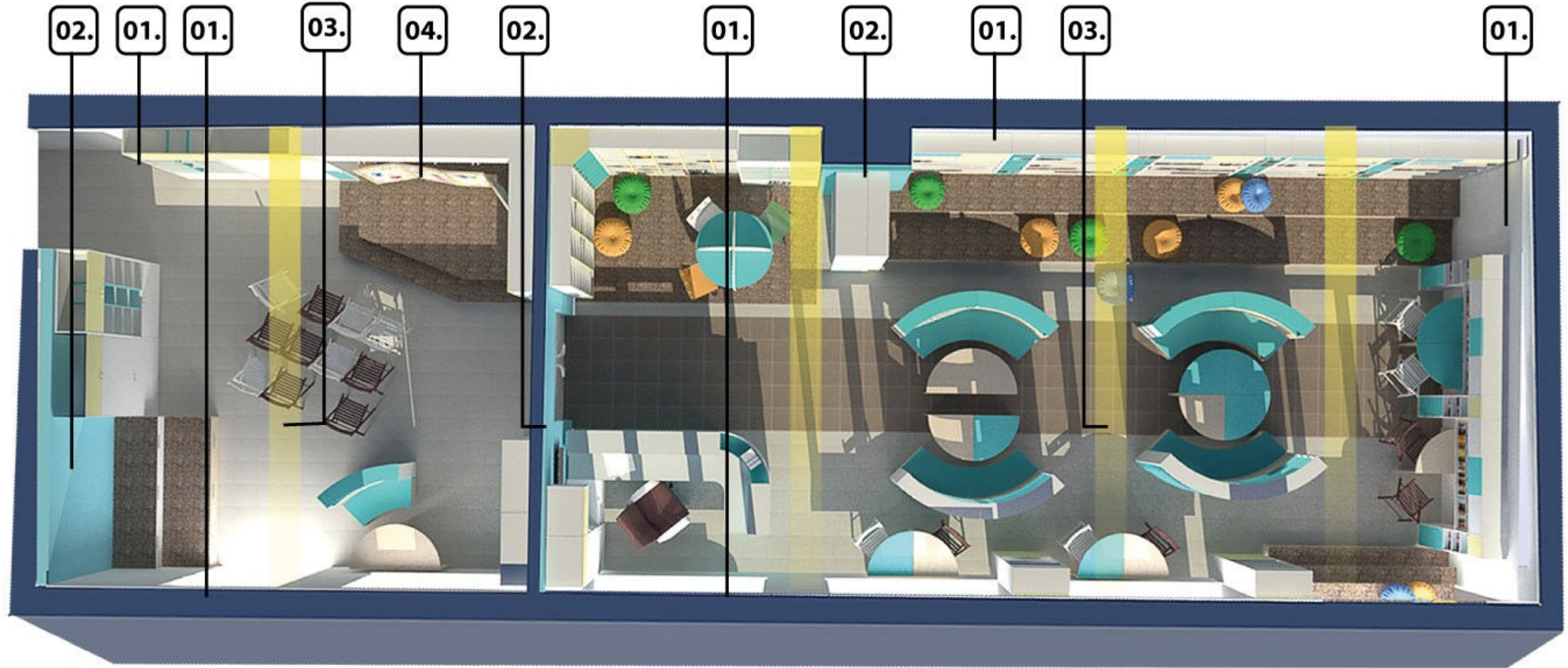


05.

Изн. № подл
Подпись и дата
Взам инв. №

Изм.	Кол.	Лист	№ док	Подпись	Дата	Дизайн-проект библиотеки в с. Филиппово Кировской обл.	Стадия	Лист	Листов
Исполнитель		Поздняков А.В.					Ширма.	ДП	27
Проверил		Николаев А.Л.							

Колеровочная карта интерьерных решений.



Колеровочная карта покраски и отделки стен помещений.

№ Поз.спец.	Образец	система цвета
01.		Oracal 010 RAL 9003
02.		Oracal 054 RAL 5018
03.		Oracal 025 RAL 1016
04.		согласно оригинал-макета

Изм.	Кол.	Лист	Недок	Подпись	Дата	Дизайн-проект библиотеки в с. Филиппово Кировской обл.	Стадия	Лист	Листов
Исполнитель				Поздняков А.В.					
Проверил				Николаев А.Л.					

Инв. № подл.	Подпись и дата	Взам инв. №

логотип библиотеки с дескриптором



навигационная графика



Перечень навигационной графики

- 01. Вход
- 02. Выход
- 03. Вывеска
- 04. Библиотекарь
- 05. Библиотечный фонд
- 06. Читальный зал
- 07. Детский зал
- 08. Тематические книги
- 09. Музей «КЕШИ» В.Караваяева
- 10. Компьютер. WI-FI
- 11. Читающая семья
- 12. Периодическая литература
- 13. Тихая зона
- 14. Выдача книг
- 15. Тематические обои.

План размещения навигационной графики в помещении.



тематические обои с персонажами м/ф «попугай кеша»



Взам инв. №
Подпись и дата
Инв. № подл

Изм.	Кол.	Лист	Недок	Подпись	Дата	Дизайн-проект библиотеки в с. Филиппово Кировской обл. Графические элементы навигации	Стадия	Лист	Листов
Исполнитель		Поздняков А.В.					ДП		29
Проверил		Николаев А.Л.							